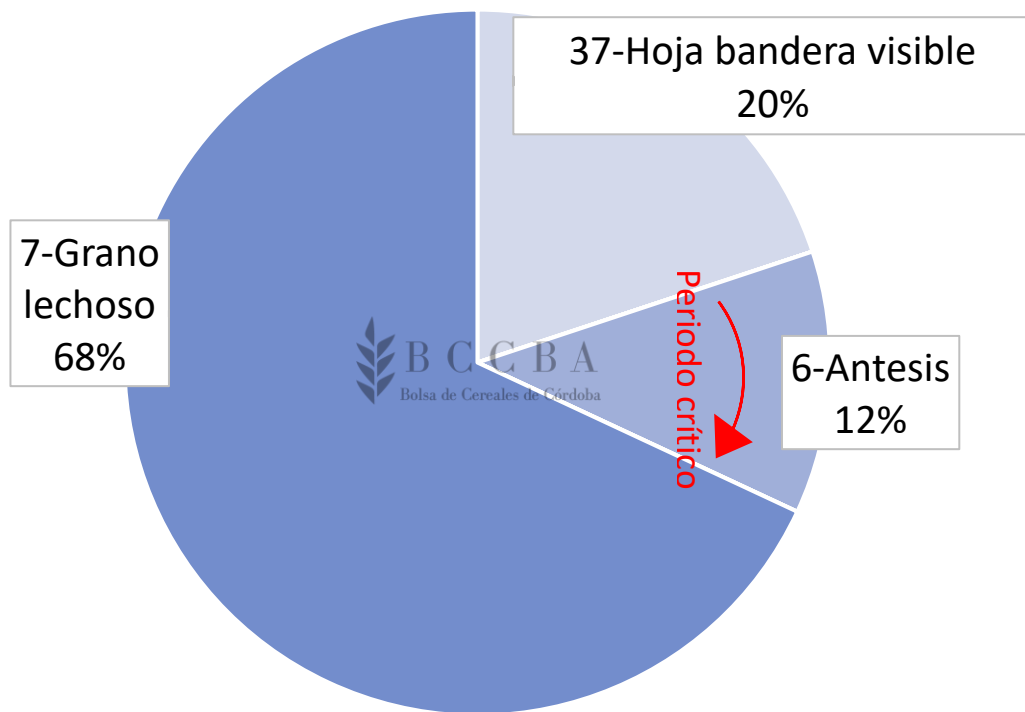
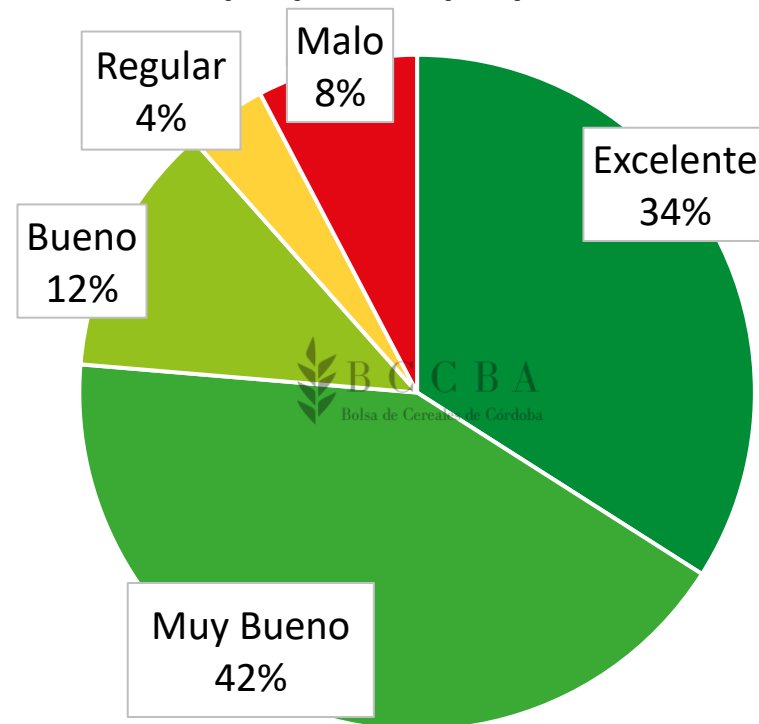




San Luis: Estado fenológico del trigo 2020/21 26/10/20 al 1/11/20



San Luis: Estado general del trigo 2020/21 26/10/20 al 1/11/20



Sup. sembrada (ha)

12.100 ha (-19% vs. 2019/20)

Sup. trigo candeal (ha)

9.100 ha

Sup. trigo pan (ha)

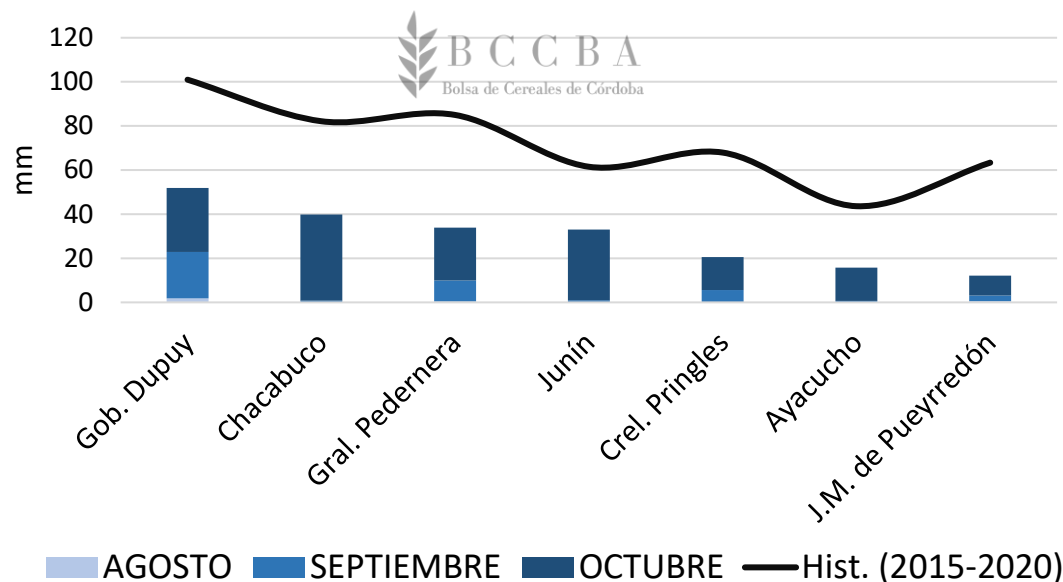
3.000 ha

- Las zonas en buenas condiciones corresponden a lotes bajo riego.
- Hubo reporte de pulgones en media incidencia.
- No se ha comenzado con las tareas de trilla.

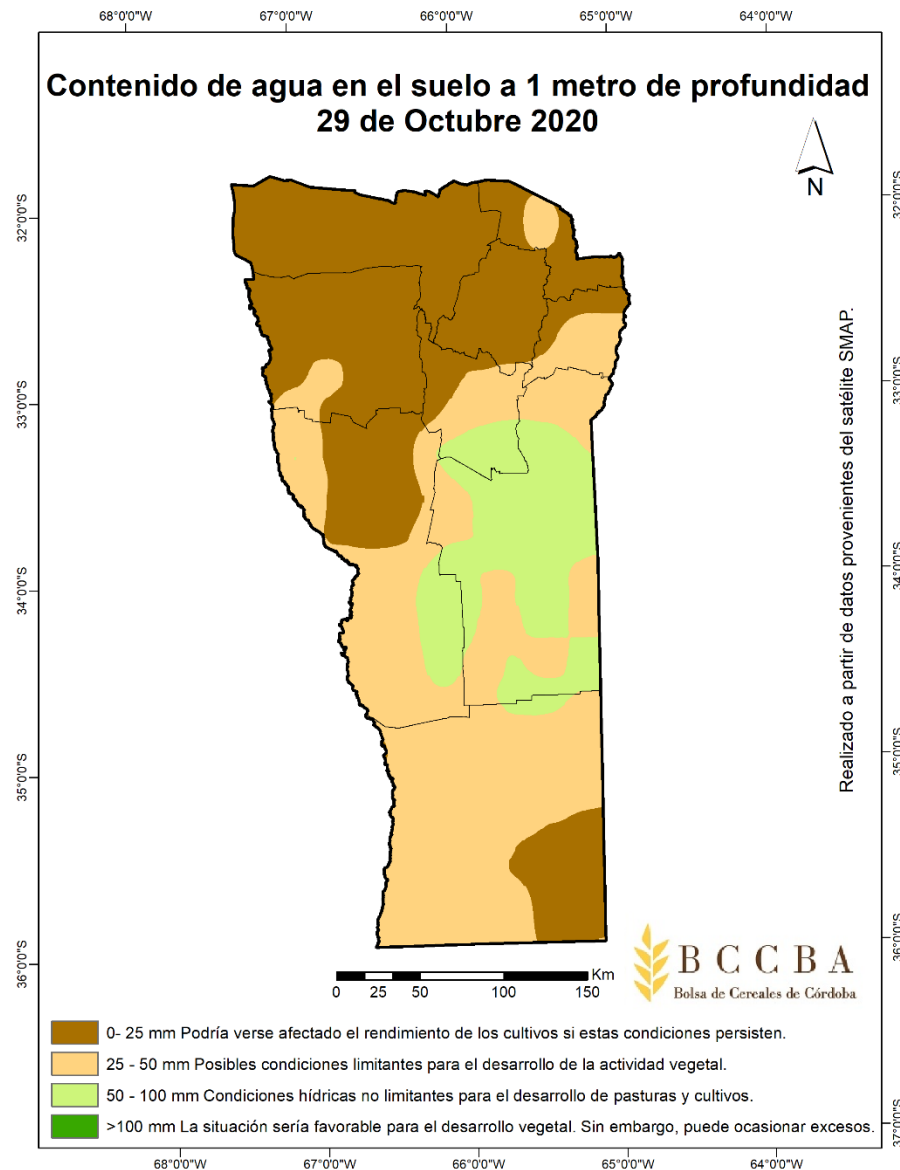
Superficies provisionarias, estimadas a Julio 2020, obtenidas por encuesta a colaboradores D.I.A



Precipitaciones acumuladas Agosto-Septiembre-Octubre 2020 vs. Hist. (2015-2020)



Contenido de agua en el suelo a 1 metro de profundidad 29 de Octubre 2020



Las lluvias del trimestre Agosto, Septiembre, Octubre han sido en promedio 60% inferiores al promedio de los últimos 5 años.

La condición hídrica de los suelos es mayormente escasa en toda la provincia a excepción de una subzona central donde habría entre 50 mm y 100 mm hasta el metro de profundidad.

Para la semana del 11 de Noviembre el Climate Prediction Center prevé precipitaciones que podrían ir desde los 5 mm a 55 mm.